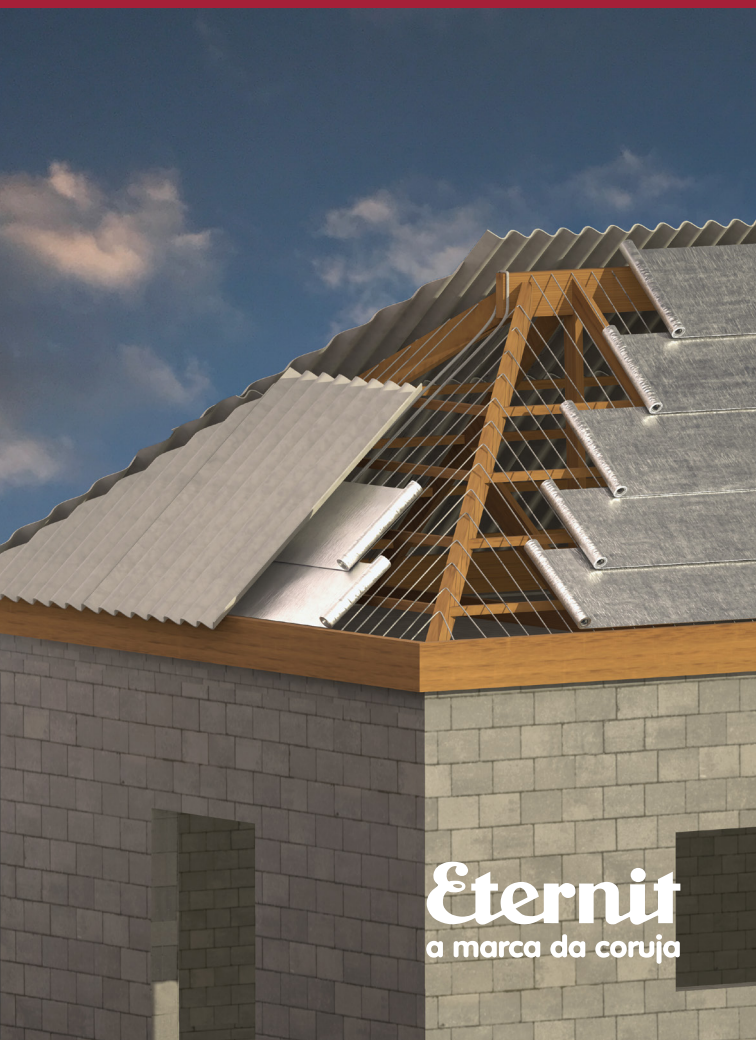


ÉterFOIL

MANTA TÉRMICA DE SUBCOBERTURA



Éternit
a marca da coruja

EterFOIL



O Eterfoil é uma manta térmica de subcobertura aluminizada que funciona como barreira radiante, melhorando o desempenho e a estanqueidade da sua cobertura.

Melhor desempenho térmico: a manta térmica de subcobertura com duas faces em alumínio reflete a radiação solar, ajudando a manter mais baixa a temperatura interna da edificação.

Estanqueidade: a manta térmica de subcobertura com duas faces em alumínio é impermeável, e melhora a estanqueidade do seu telhado.

Produzida com ambos os lados em alumínio e uma trama de reforço, sendo compatível com diversos tipos de telhados e altamente resistente à tração.

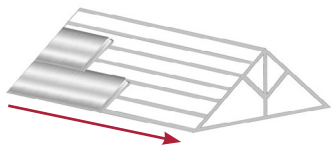
***Atende à norma: NBR-15.567**

DIMENSÕES E FORNECIMENTO

Metragem (m ²)	Largura (m)	Comprimento (m)	Peso (kg)
10	1,2	8,3	1,250
25	1,2	20,8	3,125
50	1,2	41,6	6,250

INSTALAÇÃO EM NOVOS TELHADOS

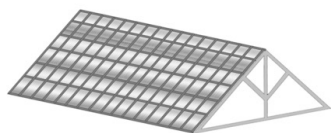
Telhas Pequenas



Aplicar a manta térmica Eterfoil no sentido horizontal, iniciando a instalação da parte mais baixa do telhado em sentido à cumeeira, sempre sobrepondo mínimo de 10 cm entre as faixas e 20 cm na cumeeira.

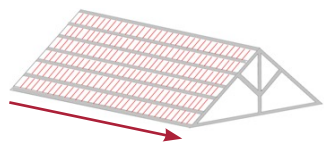


A fixação pode ser feita com o uso de pregos, grampos ou fita de alumínio adesiva.

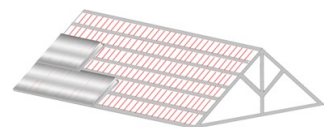


Recomenda-se instalar contra caibros sobre o Eterfoil para melhor fixação e espaçamento correto das telhas, possibilitando o fluxo de ar entre a estrutura e a manta, auxiliando na expulsão de calor do telhado.

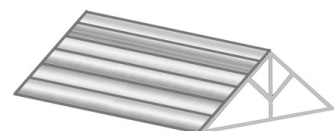
Telhas Grandes



Na estrutura, indica-se aplicar um arame entre as terças para servir de apoio para a manta térmica Eterfoil; este deve ter espaçamento de 30 cm entre uma faixa e outra.



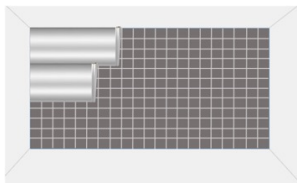
Aplicar a manta térmica Eterfoil no sentido horizontal ao telhado, iniciando da parte mais baixa em sentido à cumeeira, sempre sobrepondo mínimo de 10 cm entre as faixas e 20 cm na cumeeira, fixando com o uso de pregos, grampos ou fita de alumínio adesiva.



Após fixado seguir com a instalação do telhado conforme recomendações do fabricante.

INSTALAÇÃO EM TELHADOS PRONTOS E CURVOS

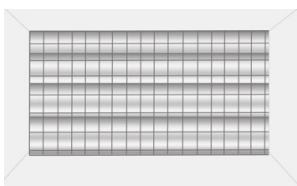
Telhas Pequenas



Aplicar a manta térmica Eterfoil abaixo do telhado, no sentido horizontal, iniciando da parte mais baixa do telhado em sentido à cumeeira, sempre fixando a manta sob os caibros.

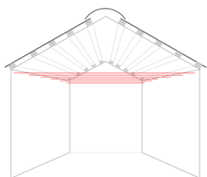


A fixação pode ser feita com o uso de pregos, grampos ou fita de alumínio adesiva.

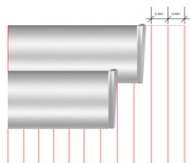


Recomenda-se instalar contra caibros sob o Eterfoil para melhor fixação e espaçamento correto das telhas, possibilitando o fluxo de ar entre a estrutura e a manta, auxiliando na expulsão de calor do telhado.

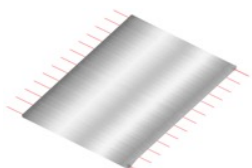
Telhas Grandes



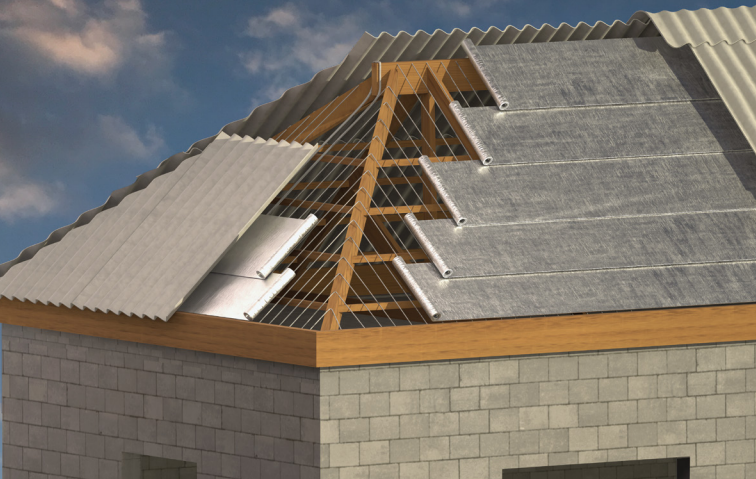
Em caso de coberturas com telhas de fibrocimento ou metálicas, é necessário o auxílio de uma estrutura complementar com arames fixados nas paredes para apoiar a Eterfoil sob a cobertura.



Indica-se traçar um arame entre as paredes para servir de apoio para a manta térmica Eterfoil; este deve ter espaçamento de 30 cm entre uma faixa e outra.



Aplicar a manta térmica Eterfoil no sentido horizontal às faixas de arame, sempre sobrepondo mínimo de 10 cm e fixando na última faixa o foil, em si, com o uso de grampos. Repetir o mesmo processo para as demais faixas.



TRANSPORTE E ARMAZENAMENTO

O **Eterfoil** é fornecido em rolos que sempre devem ser transportados acima dos demais materiais e em caminhões fechados ou lonados, para evitar contato com umidade.

O **Eterfoil** deve ser armazenado em local seco, arejado e protegido da umidade.



VANTAGENS E BENEFÍCIOS

Classificação IIA – D₀ de acordo com
ABNT NBR 16.626 – Não propaga fogo;



Altamente resistente à tração;



Fácil manuseio;



Redução de temperatura;



Reflexão de cerca de 95% da radiação
solar;



Não propaga fungos e bactérias.

☎ 0800 021 1709
📞 (11) 3194-3928
Seg. a sex., das 07h30 às 17h30
sac@eternit.com.br

Etērnit
a marca da coruja

📘 📷 📺 Eternit Brasil
🌐 Eternit S/A